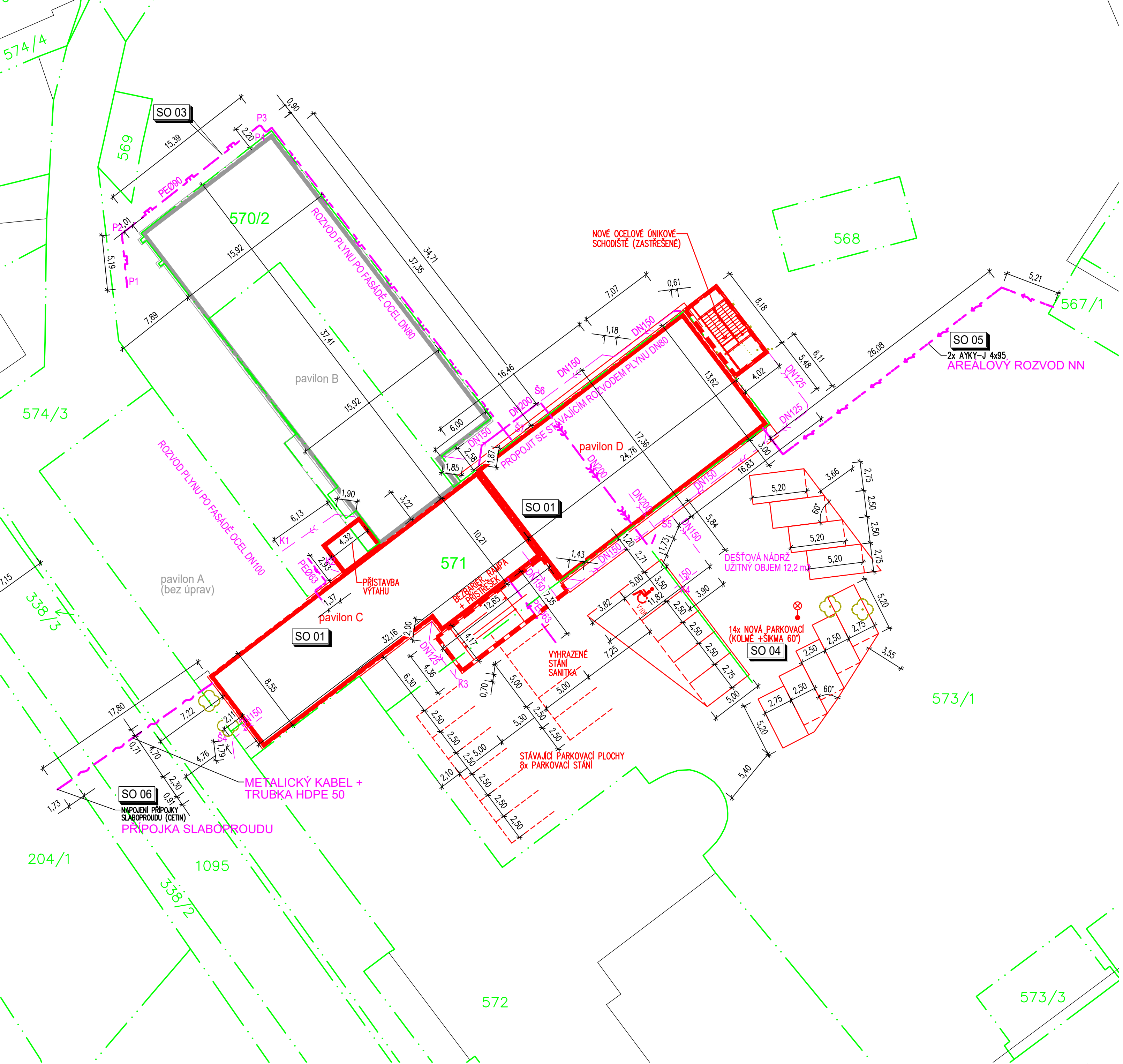


SITUACE M 1:250



LEGENDA STAVEBNÍCH OBJEKTŮ

- SO 01 VLASTNÍ BUDOVA
- SO 02 AREÁLOVÉ ROZVODY KANALIZACE A VODY
- SO 03 AREÁLOVÝ ROZVOD NTL PLYNOVODU
- SO 04 ZPEVNĚNÉ PLOCHY
- SO 05 AREÁLOVÝ ROZVOD NN
- SO 06 TRASA SEK SPOLEČNOSTI CETIN – není součástí projektu

LEGENDA OBJEKTŮ

- ŘEŠENÉ OBJEKTY – POBYTOVÁ ODLEHČOVACÍ SLUŽBA VELEHRAD – I. ETAPA – JE PŘEDMĚTEM TOHOTO PROJEKTU !
- ŘEŠENÉ OBJEKTY – HOSPIC VELEHRAD – II. ETAPA – BUDE ŘEŠENO SAMOSTATNÝM PROJEKTEM – POVOLOVANO SAMOSTATNĚ !
- ZPEVNĚNÉ PLOCHY
- 4036 HRANICE PARCEL, PARCELNÍ ČÍSLA

LEGENDA INŽENÝRSKÝCH SÍTÍ

- NAVRŽENÉ:
- VODOVOD
 - KANALIZACE JEDNOTNÁ
 - NTL PLYNOVOD
 - AREÁLOVÝ ROZVOD NN
 - PŘÍPOJKA SLABOPROUDU

±0 ≅ 212,660 m n.m.

"DOKUMENTACE JE DUŠEVNÍM MAJETKEM FIRMY HUTNÍ PROJEKT Frýdek-Místek a.s. A NESMÍ BÝT POUŽITA BEZ JEJÍHO VĚDOMÍ."

a)				
OZN.	ZMĚNA	DATUM	PROVEDL	KONTROLA
VYPRACOVAL	RADOVAN SRNEC			
PROJEKTANT	RADOVAN SRNEC			
SCHVÁLIL	ING. MICHAL ONDROUŠEK			
KONTROLOVAL	ING. ROMAN SLUNEČKO			
INVESTOR	Charita Uherské Hradiště			
MÍSTO STAVBY	Velehrad 687 06, Salašská 61			
STAVBA	POBYTOVÁ ODLEHČOVACÍ SLUŽBA VELEHRAD			
		DATUM	06/2024	
		ÚČEL	PROVÁDĚNÍ STAVBY	
		Č. ZAK.	11518-003-000	
		ARCHIVNÍ ČÍSLO	HP4-2-102306	
		LISTŮ	1	POČET A4 6
		MĚŘITKO	1:250	POŘADOVÉ Č. C2
KATASTRÁLNÍ SITUAČNÍ VÝKRES				